

# ВАРИАНТЫ ИМПОРТОЗАМЕЩЕНИЯ В ВІ



Бизнес-аналитика, хранение и обработка данных на российских продуктах



## ТЕНДЕНЦИИ В СЕГМЕНТЕ ОБРАБОТКИ ДАННЫХ

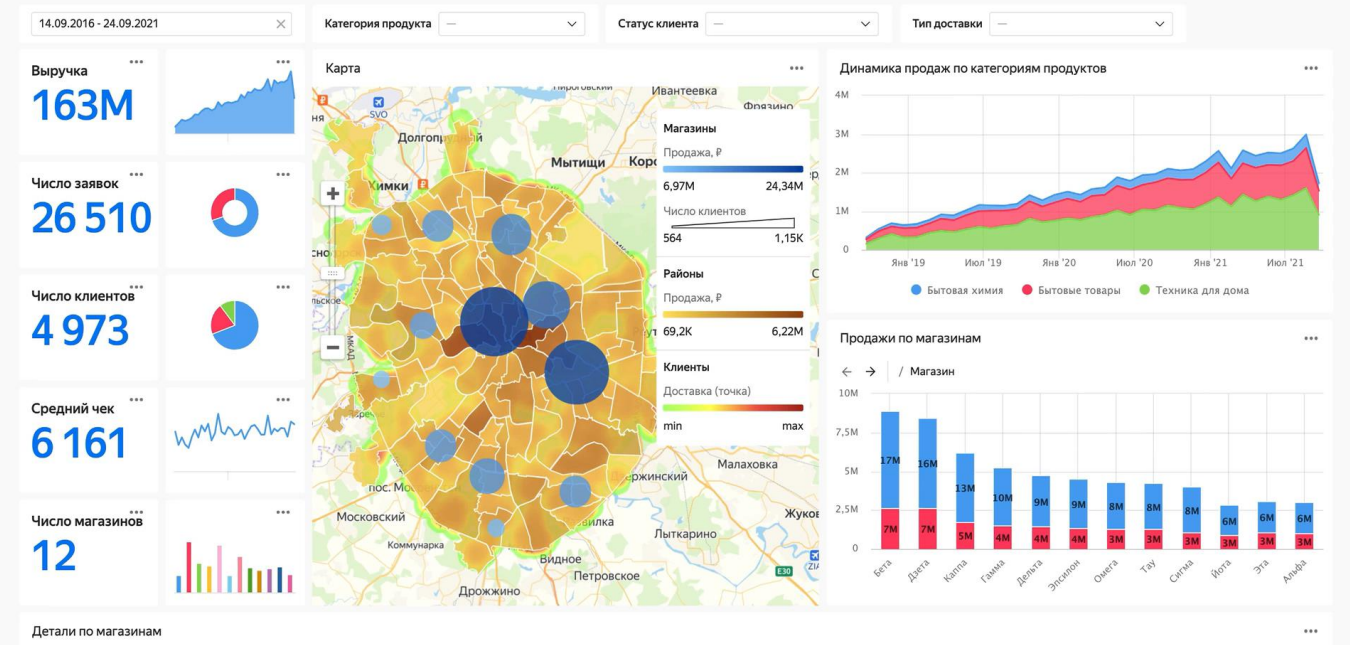
1. Неопределенность с лицензированием BI продуктов (Microsoft, Qlik, Tableau и другие) – невозможность продления подписки или увеличение количества пользователей.
2. Резкий рост стоимости владения иностранным ПО (там, где доступно продление)
3. Дефицит локальных вычислительных мощностей (серверов)
4. Неопределенность с доступом к зарубежным облачным сервисам по хранению данных (Amazon, MS Azure, SAP и другие)

# ЧТО МЫ ПРЕДЛАГАЕМ:

- Снижение зависимости от иностранного ПО: миграция отчетов на отечественную платформу BI – Яндекс DataLens (полная или частичная).
- Минимизация рисков потери данных: перенос БД, КХД в облако Яндекса
- Снижение потребности в покупке серверов: миграция баз 1С в облако Яндекса

## Ключевые метрики

Продажи Клиенты Товары Магазины Склады Маркетинг Сквозная аналитика Персонал Обращения Возвраты Поставщики



## ПОЧЕМУ ИМЕННО ЯНДЕКС?

- Яндекс – один из лидеров продуктовой разработки ИТ-сервисов в России;
- Есть фокус на создание и развитие новых продуктов, а также дорожная карта по развитию продуктов Data.Platform;
- Является не просто создателем успешного инструмента BI, но полноценным вендором целой экосистемы по обработке, хранению и визуализации данных;
- Предоставляет множество сопутствующих облачных сервисов по работе с информацией, полезных для наших клиентов;
- Является устойчивой российской компанией, в стабильности и «завтрашнем дне» которой мы уверены.

Yandex  Cloud

 ClickHouse

 Greenplum

 YDB

 DataLens

Yandex  
Data Transfer

  
PostgreSQL

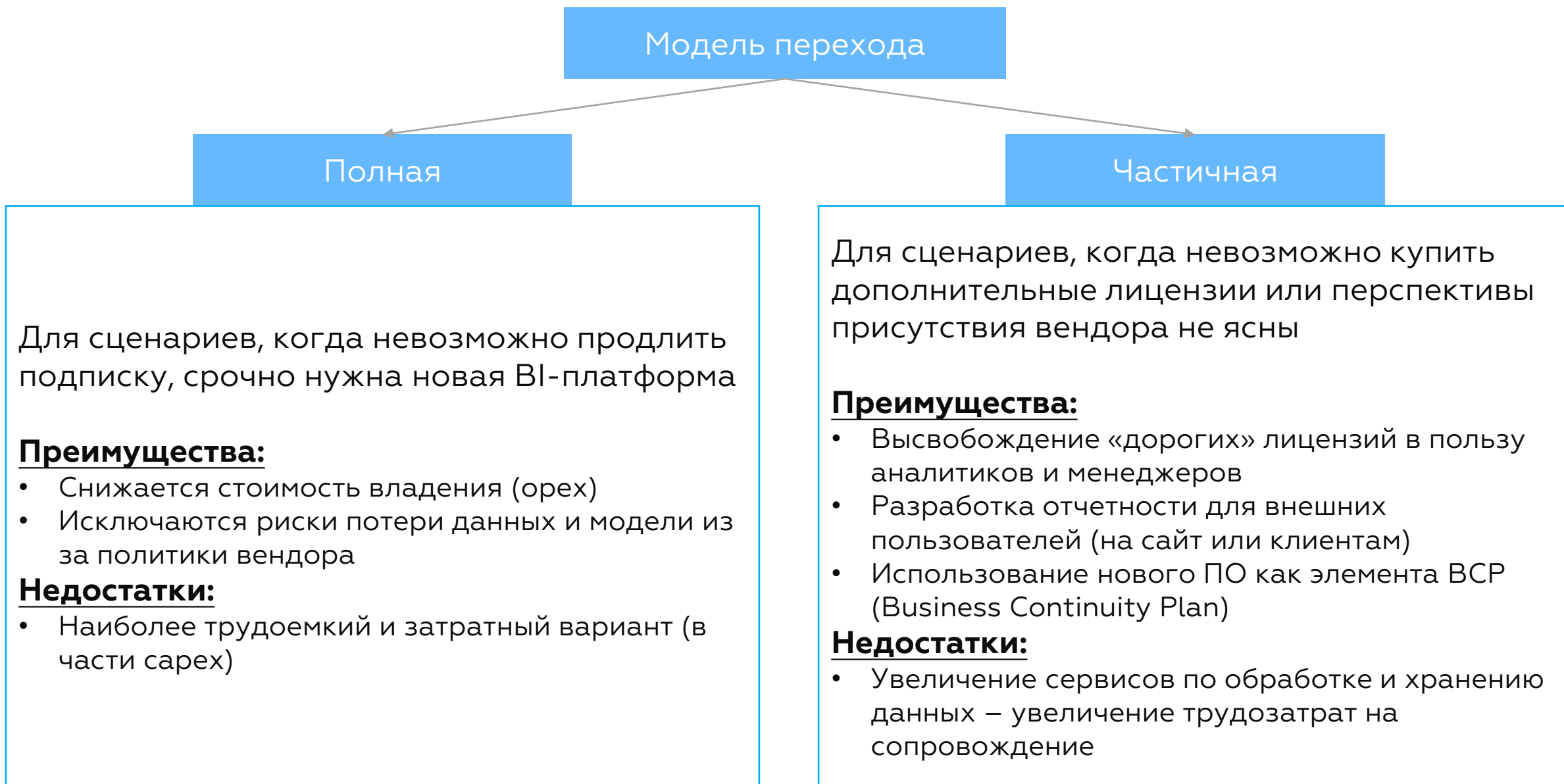
 APACHE kafka®

  
MySQL®

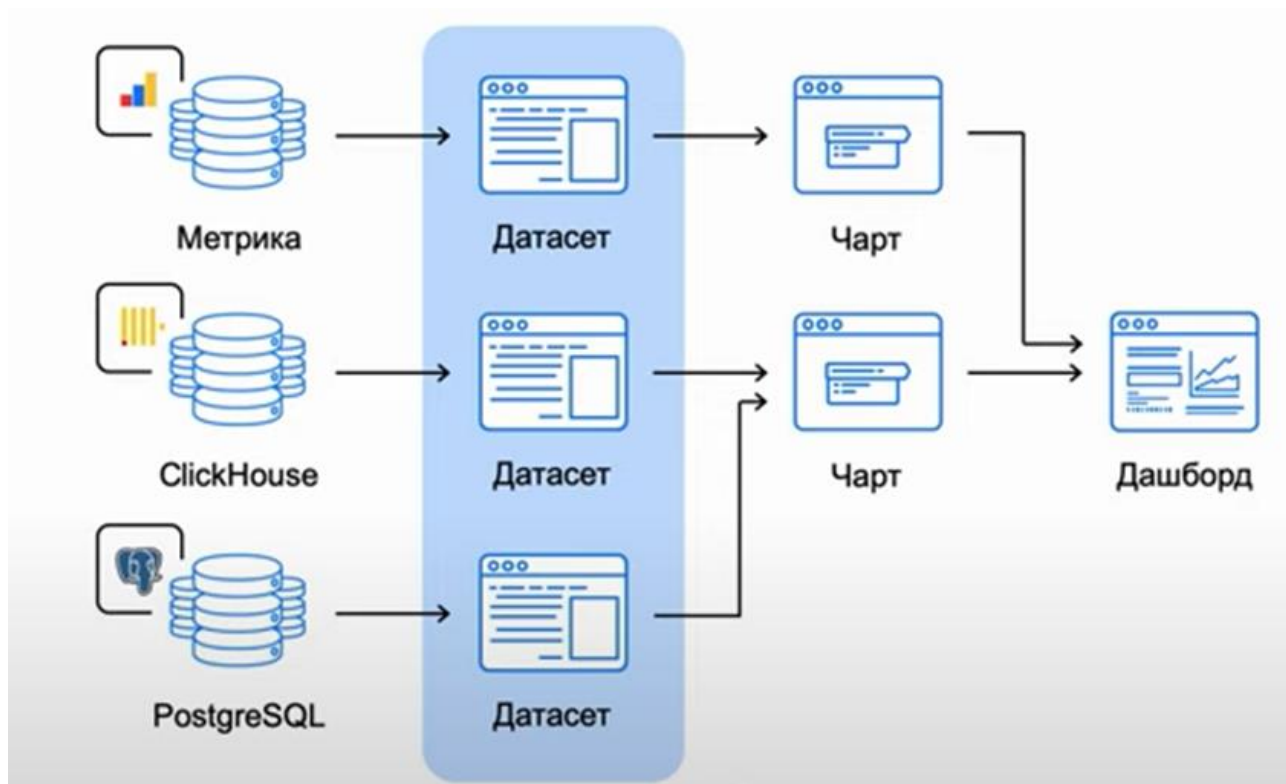
 mongoDB

 Microsoft®  
SQL Server™

# СПЕЦИФИКА ВАРИАНТОВ ПЕРЕХОДА НА НОВЫЙ VI:

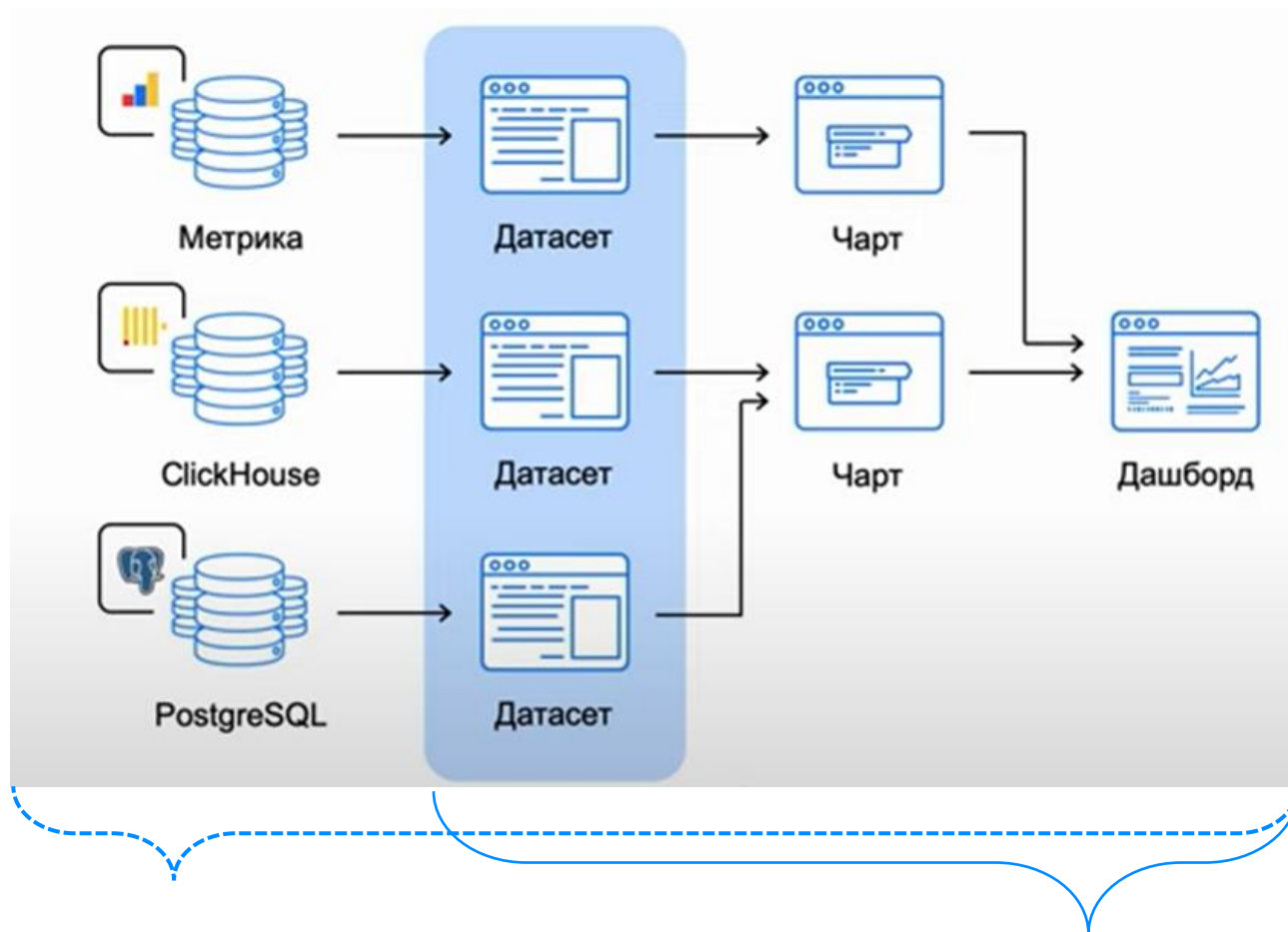


## ПРИНЦИП ОРГАНИЗАЦИИ ДАННЫХ для Yandex DataLens



- Данные хранятся в локальных ЦОД, соответствующих требованиям ФЗ-152 (идеально для переноса БД с персональными данными, например, 1С ЗУП)
- Активно развиваемый Яндексом маркетплейс готовых решений (в частности – дашбордов), что помогает вашим сотрудникам быстро расширять пул отчетов на разработанных датасетах

## ПОЛНАЯ И ЧАСТИЧНАЯ МОДЕЛИ ПЕРЕХОДА на Yandex DataLens



**Полная модель** перехода предполагает развертывание в облаке Яндекса продуктов DataTransfer, ClickHouse, DataLens и полную миграцию в экосистему Яндекс Data.Platform.

**Частичная модель** предполагает: мы подключаемся к существующему источнику, КХД, на основании этих данных мы создаем датасеты и дашборды в DataLens. Часть действующих отчетов может оставаться на «старой» платформе BI.

## ПАРАМЕТРЫ ТИПОВЫХ ПРОЕКТОВ

---

Тип проекта	Сроки, рамки, бюджет
Пилотный	<ul style="list-style-type: none"><li>• Вы обозначаете бизнес-проблему, мы делаем небольшой проект для ее решения</li><li>• Продолжительность 2-3 месяца, бюджет от 500 тыс. руб. без НДС</li></ul>
Полномасштабный	<ul style="list-style-type: none"><li>• Включает в себя проектирование, разработку и внедрения полноценной платформы работы с данными (ETL, DWH, dashboards)</li><li>• Реализуется поэтапно (часто как продолжение пилота)</li><li>• Примерная продолжительность: от 6 месяцев. Бюджет: от 1,5 млн. руб.</li></ul>

---

## ДОПОЛНИТЕЛЬНЫЕ ОПЦИИ

- Осуществляем миграцию БД и переносим данные из иностранных облачных хранилищ в облако Яндекса. Возможен как самостоятельный проект так и как часть проекта по разработке отчетности
- Осуществляем перенос с ваших серверов в облако Яндекса. Рекомендуем в первую очередь перенос БД 1С ЗУП как обеспечение сохранности персональных данных





## СТАНДАРТНЫЕ СТАВКИ

- ✓ Для проектов по модели Fixed Price:  
**3 000** руб./час, без НДС
- ✓ Для проектов по модели Time&Material:  
от **2 700** руб./час, без НДС



## БУДЕМ РАДЫ СОТРУДНИЧЕСТВУ!

Обращайтесь с любыми вопросами — подберем оптимальное решение ваших задач.



**Михаил Ленский,**

менеджер по продажам BI

+7 (499) 704-10-86 доб. 145

+7 (913) 668-36-47

[ml@fto.com.ru](mailto:ml@fto.com.ru)

[fto.com.ru](http://fto.com.ru)